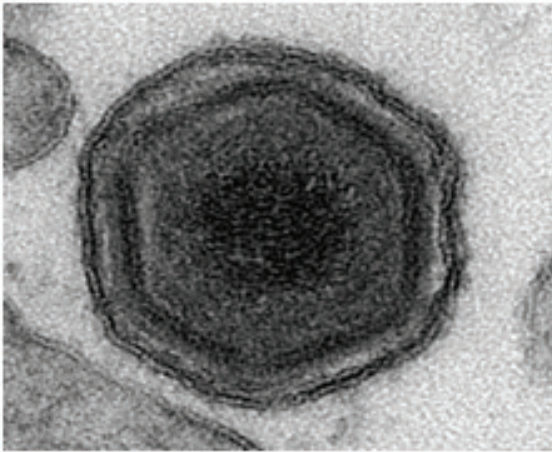


# Nâng cao - tham khảo

## BỆNH DỊCH TẢ LỢN CHÂU PHI (African swine fever)

*Đậu Ngọc Hào dịch từ Wikipedia, the free encyclopedia*



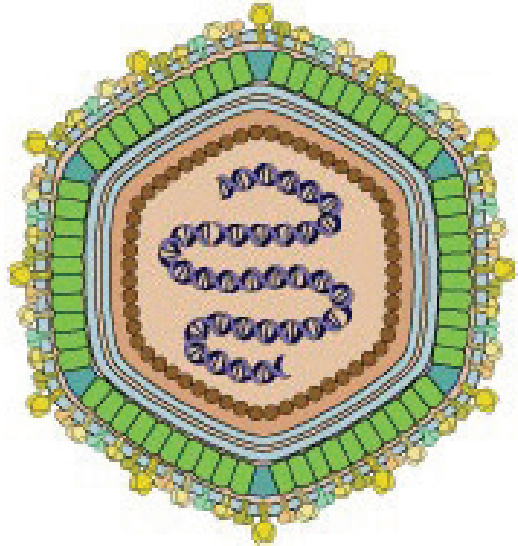
**Virus dịch tả lợn châu Phi**

Virus dịch tả lợn châu Phi (ASFV) là tác nhân gây bệnh dịch tả lợn châu Phi (ASF). Virus gây sốt, xuất huyết với tỷ lệ tử vong cao ở lợn, nhưng chúng cũng gây bệnh cho vật chủ trong tự nhiên như lợn rừng châu Phi và ve thân mềm thuộc chi *Ornithodoros*, mà không có dấu hiệu bệnh.

ASFV là một virus DNA sợi kép, sao chép trong tế bào chất của tế bào bị nhiễm. ASFV gây sốt và gây chết lợn nhà, lợn rừng, cũng như ve thân mềm (*Ornithodoros*), có khả năng hoạt động như một vec tơ.

ASFV là virus duy nhất được biết đến với bộ gen DNA sợi kép được truyền bởi động vật chân đốt. Virus gây ra xuất huyết và gây chết ở lợn nhà. Một số chủng phân lập có thể gây chết động vật nhanh trong một tuần sau khi nhiễm bệnh. Ở các loài khác, virus gây bệnh không rõ ràng. ASFV là loài lưu hành ở châu Phi cận Sahara và tồn tại trong tự nhiên thông qua chu kỳ lây nhiễm

giữa ve và lợn hoang, lợn rừng. Bệnh này được mô tả lần đầu tiên sau khi những người định cư châu Âu đưa lợn của họ vào các khu vực lưu hành ASFV và như vậy, đây là một ví dụ về một “bệnh truyền nhiễm mới nổi”.



**Virus gây bệnh**

ASFV là một virus DNA sợi đôi, có cấu trúc icosahedral với bộ gen chứa ít nhất 150 gen. Số lượng gen khác nhau một chút giữa các chủng virus khác nhau. ASFV có điểm tương đồng với các virus DNA lớn khác, ví dụ: poxvirus, iridovirus và mimivirus. Cùng với các bệnh sốt xuất huyết do virus khác, các tế bào đích chính để nhân lên là những tế bào đơn dòng, đại thực bào. Sự xâm nhập của virus vào tế bào chủ là trung gian thụ thể.