

## SINH LÝ VÀ BỆNH SINH SẢN TRÊN CHÓ ĐỰC

*Trịnh Thị Cẩm Vân*

*Phòng khám Thú y Chợ Lớn, Tp. Hồ Chí Minh*

### I. SINH LÝ SINH SẢN CHÓ ĐỰC

Cùng với sự phát triển xã hội ở Việt Nam hiện nay, việc kinh doanh du nhập và chăn nuôi nhiều giống thú cưng như chó, mèo... cũng trên đà phát triển. Vì thế, việc tìm hiểu đặc điểm, đặc tính sinh sản của từng loài thú nuôi sẽ giúp người chăn nuôi có kiến thức hiểu biết, tiếp cận, chăm sóc và nhân giống chúng có hiệu quả hơn.

#### 1.1. Một số khái niệm về sinh lý sinh dục trên chó đực

##### 1.1.1. Cơ thể học

Dương vật của chó đực là phương tiện bài tiết nước tiểu, giao phối và phóng tinh dịch ra ngoài, gồm có phần gốc nằm ở đáy xương chậu và dính vào xương mu bởi dây chằng treo dương vật; phần thân dương vật trên chó chính là xương dương vật, và bao quy đầu.

Xương dương vật (Os penis) dài khoảng 10cm trên chó lớn, rộng khoảng 1,3 cm, dày 1cm, và các cơ ngồi-háng và cơ kéo dương vật.

Hành tuyến (Bulbus glandis) có dạng trụ, nằm ở 1/3 hướng về đầu xương dương vật, đây là một đặc điểm quan trọng của chó đực. Hành tuyến sẽ phình to khi dương vật chó đực nằm trong âm đạo chó cái, tạo một cơ chế khoá sinh học cho phép kéo dài sự tiếp xúc của dương vật trong và sau khi phóng tinh, giúp tăng cơ hội thành công cho sự thụ tinh.

##### Ống dẫn tinh

Bao quy đầu (Prepuce) gồm một lớp da có lông bên ngoài và một lớp mỏng bên trong có tác dụng bảo vệ đầu dương vật.

Tinh hoàn (dịch hoàn) nằm giữa vùng háng và hậu môn, được bảo vệ bởi bao tinh hoàn, có dạng hình bầu dục, có chức năng ngoại tiết là sản sinh tinh trùng và chức năng nội tiết là sản

sinh hormon sinh dục đực (testosterone). Nhiệt độ của tinh hoàn gần bằng nhiệt độ của cơ thể. Sự hoạt động và phát triển của tinh hoàn có liên quan mật thiết với tuyến giáp trạng.

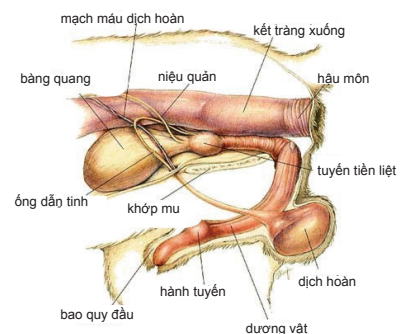
Mào tinh hoàn (epididymis) hay dịch hoàn phụ, thượng hoàn, nằm sát tinh hoàn, là kho chứa tinh trùng và là nơi tinh trùng phát triển và thành thực.

Ống dẫn tinh là phần kéo dài từ đuôi của mào tinh qua kênh bẹn vào xoang bụng tới bầu tinh, có chức năng pha loãng các chất tiết của đường sinh dục với tinh trùng trước khi được phóng ra ngoài từ bầu tinh.

Tuyến sinh dục phụ gồm:

Tuyến tiền liệt (prostate gland) là tuyến sinh dục duy nhất trên chó đực, khác hẳn với các loài có vú khác, nằm phía trên cổ bàng quang, có chức năng pha loãng tinh dịch, làm tăng hoạt lực của tinh trùng; trung hoà khí CO<sub>2</sub> do tinh trùng tiết ra; tiết prostaglandin F2a có tác dụng làm co bóp cơ trơn để thực hiện phản xạ phóng tinh.

Các dịch tiết của tuyến sinh dục có tác dụng rửa đường niệu đạo sinh dục và nuôi sống tế bào sinh dục đực khi ra ngoài cơ thể.



**Hình 1. Cơ quan sinh dục chó đực**

(Nguồn internet: <https://www.vetmed.wsu.edu>)